

## LÍDER NO SE NACE, SE HACE

### ASPECTOS PARA SER UN LÍDER EFICAZ

1

#### MÁRCATE



##### OBJETIVOS Y METAS

- Visión clara, compartida, colectiva y motivadora.
- Inspira a todo el equipo.

2

#### FORMA



##### UN EQUIPO COMPROMETIDO

- Fomenta un ambiente de colaboración.
- Delega inteligentemente tareas confiando en el equipo, reconociendo talentos y repartiendo responsabilidades.

3

#### SÉ

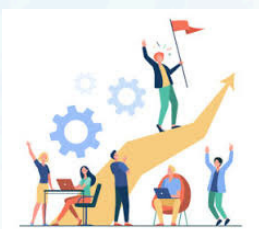


##### COMUNICATIVO Y EMPÁTICO

- Escucha activamente.
- Informa de manera clara sobre las decisiones, cambios o proyectos.

4

#### COMBINA



##### TIPOS DE LIDERAZGO

- Impulsa la innovación, el trabajo por proyectos, trabajo cooperativo y colaborativo y en la medida de lo posible la inclusión o el uso de TIC.

5

#### PROMUEVE



##### EQUIDAD Y CONVIVENCIA

- Da oportunidades reales de aprender, crecer y trabajar.
- Refuerza los valores de respeto, diálogo y mediación.

6

#### CONOCE



##### EL ENTORNO Y CONTEXTO

- Ten sensibilidad social y entiende las necesidades del centro.

7

#### FOMENTA



##### LA PARTICIPACIÓN

- Involúcrate e involucra.

8

#### TOMA



##### DECISIONES CON CRITERIO Y COHERENCIA

- Sé valiente para tomar decisiones difíciles cuando haga falta, pero siempre con justicia, sentido común y transparencia.
- Escucha a los demás antes de decidir, pero actúa con seguridad.

9

#### EVALUA



##### Y MEJORA

- Implanta procesos de autoevaluación y coevaluación.

11

#### DEMUESTRA



##### RESPECTO HACIA LOS DEMÁS

- Interactúa con todos los miembros del equipo como iguales.
- Escucha las opiniones de otras personas incluso si no estás de acuerdo.

10

#### SÉ



##### HUMANO

- Sé cercano, firme pero flexible.
- Las personas son lo más importante.

- Fuente de contenido: Factores clave para una dirección eficaz (CSFP).
- Fuente de imágenes: <https://www.canva.com/>